

Tonzon - bouwdetail 002

Fundering met buitenwand (langsgevel)



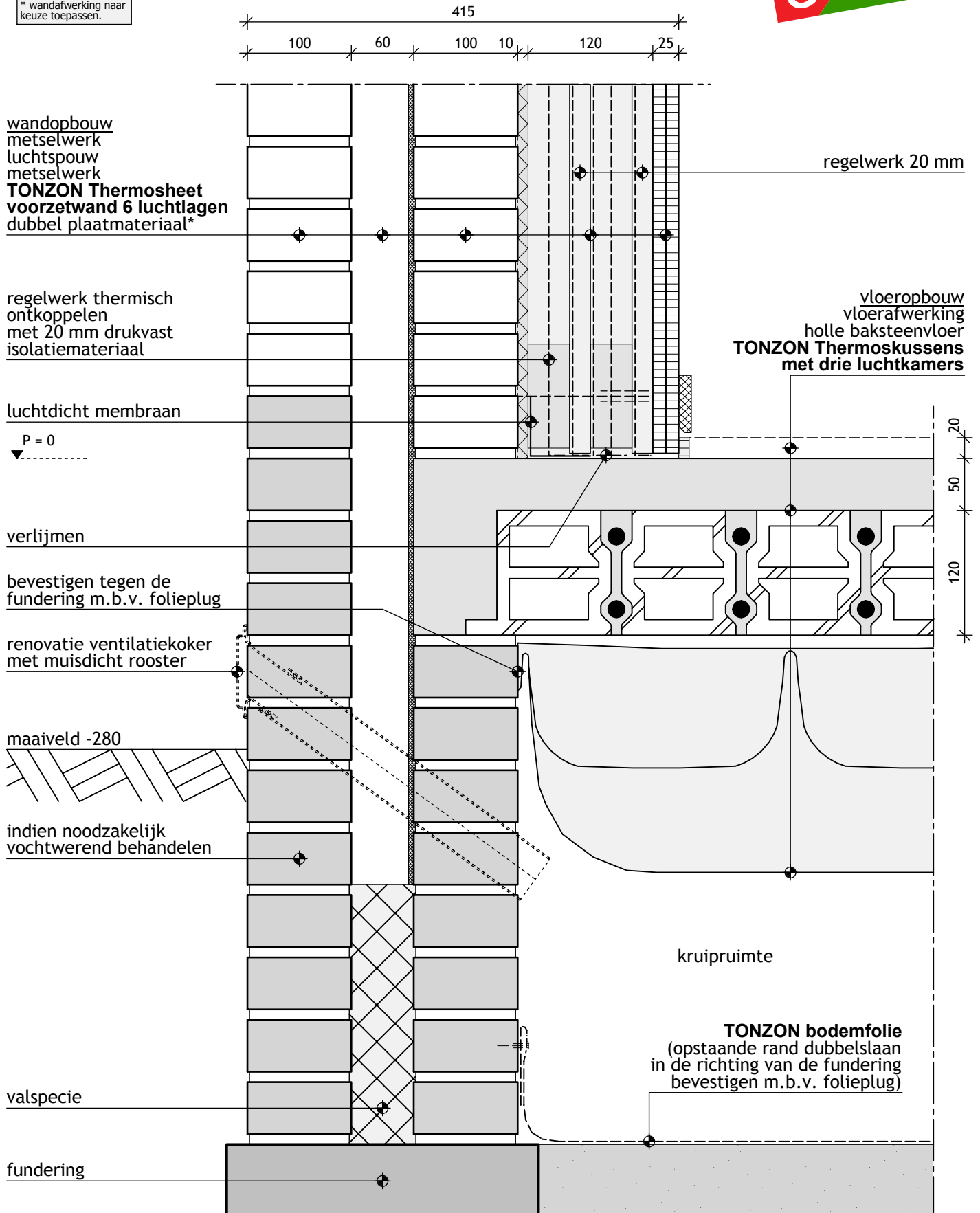
Thermoskussens

Vroeg-naoorlogse woningen - bouwperiode 1946-1964

Bouwdetail gebaseerd op: $R_c \text{ wand} \geq 4,5 \text{ m}^2 \text{ K/W}$ $R_c \text{ vloer} \geq 4,0 \text{ m}^2 \text{ K/W}$



* wandafwerking naar keuze toepassen.



Tonzon - bouwdetail 003

Fundering met buitenwand (langsgevel)



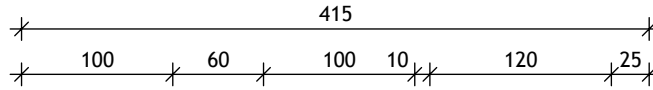
Thermoskussens

Woningnoodwoningen - bouwperiode 1965-1974

Bouwdetail gebaseerd op: $R_c \text{ wand} \geq 4,5 \text{ m}^2 \text{ K/W}$ $R_c \text{ vloer} \geq 4,0 \text{ m}^2 \text{ K/W}$



* wandafwerking naar keuze toepassen.



wandopbouw
metselwerk
luchtspouw
gestapeld binnenblad
TONZON Thermosheet
voorzetwand 6 luchtlagen
dubbel plaatmateriaal*

regelwerk thermisch
ontkoppelen
met 20 mm drukvast
isolatiemateriaal

verlijmen

P = 0

vertinlaag

ventilatiekoker met
muisdicht rooster**

trasraam

maaiveld -270

bevestigen tegen de
fundering m.b.v. folieplug

valspecie

fundering

regelwerk 20 mm

vloeropbouw
vloerafwerking
dekvloer
combinatievloer
TONZON Thermoskussens
met drie luchtkamers



let op; ventilatie**

kruipruimte

TONZON bodemfolie
(opstaande rand dubbelstaal
in de richting van de fundering
bevestigen m.b.v. folieplug)

** Indien mogelijk bestaande ventilatievoorziening behouden en eventueel verlengen (of afdichten en renovatiekokers plaatsen).

Tonzon - bouwdetail 004

Fundering met buitenwand (langsegevel)



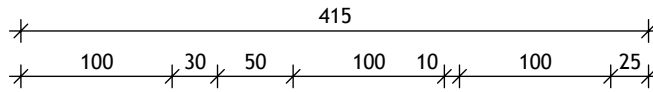
Thermoskussens

Energiecrisiswoningen - bouwperiode 1975-1982

Bouwdetail gebaseerd op: $R_c \text{ wand} \geq 4,8 \text{ m}^2 \text{ K/W}$ $R_c \text{ vloer} \geq 4,0 \text{ m}^2 \text{ K/W}$



* wandafwerking naar keuze toepassen.



wandopbouw
 metselwerk
 luchtspouw
 spouwisolatie
 gestapeld binnenblad
TONZON Thermosheet
 voorzetwand
 5 luchtlagen
 dubbel plaatmateriaal*

regelwerk thermisch
 ontkoppelen
 met 20 mm drukvast
 isolatiemateriaal

verlijmen

P = 0

ventilatiekoker met
 muisdichtrooster**

bevestigen tegen
 de fundering
 m.b.v. folieplug

maaiveld -270

trasraam

fundering

regelwerk 20 mm

vloeropbouw
 vloerafwerking
 dekvloer
 segmentvloer
TONZON Thermoskussens
 met drie luchtkamers



let op; ventilatie**

kruipruimte

TONZON bodemfolie
 (opstaande rand dubbel slaan
 in de richting van de fundering
 bevestigen m.b.v. folieplug)

** Indien mogelijk bestaande ventilatievoorziening behouden en eventueel verlengen (of afdichten en renovatiekokers plaatsen).

Tonzon - bouwdetail 005

Fundering met buitenwand (langsgevel)



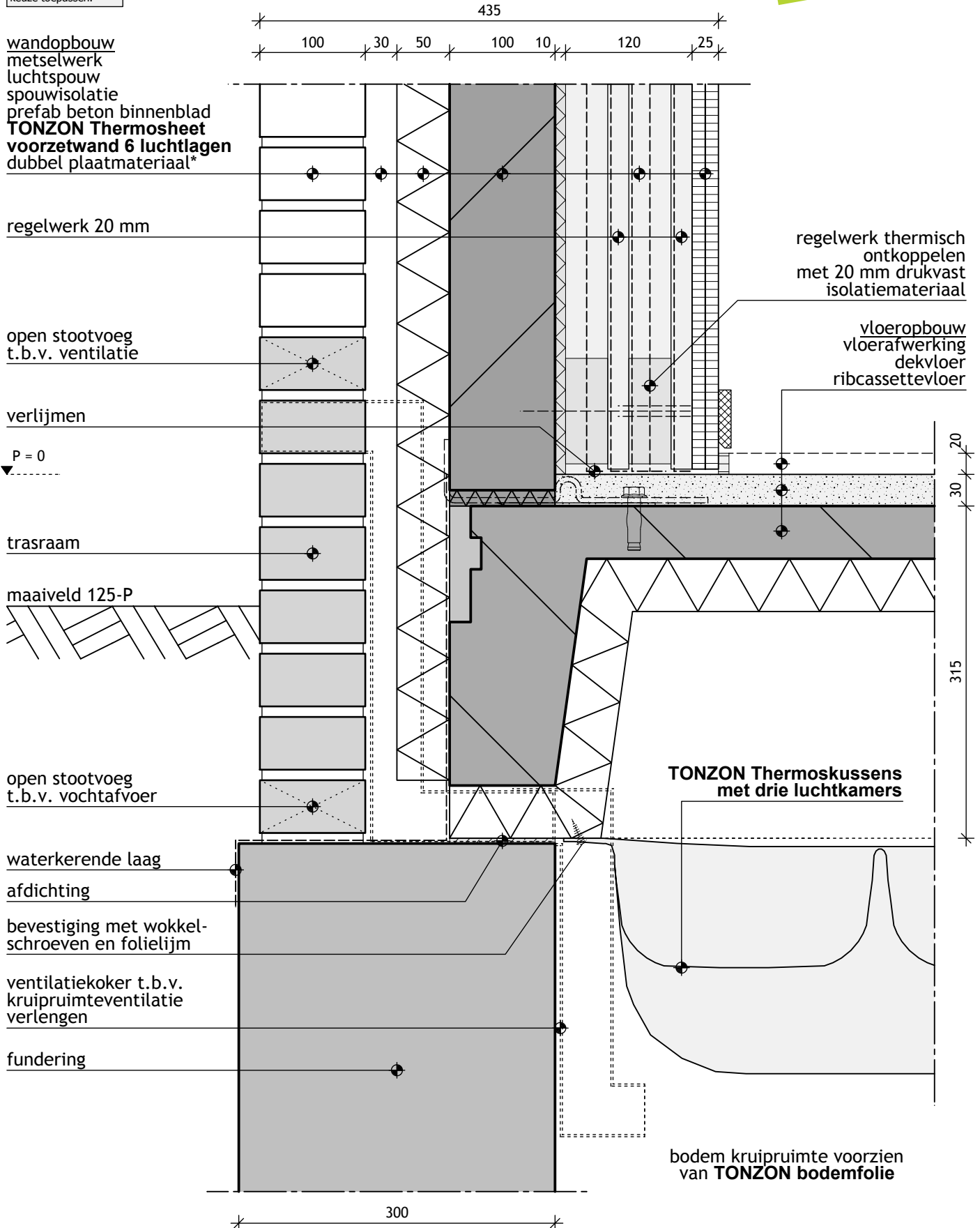
Thermoskussens

Energiecrisiswoningen - bouwperiode 1983-1991

Bouwdetail gebaseerd op: $R_c \text{ wand} \geq 5,5 \text{ m}^2 \text{ K/W}$ $R_c \text{ vloer} \geq 5,1 \text{ m}^2 \text{ K/W}$



* wandafwerking naar keuze toepassen.



Tonzon - bouwdetail 006

Fundering met buitenwand (langsgevel)



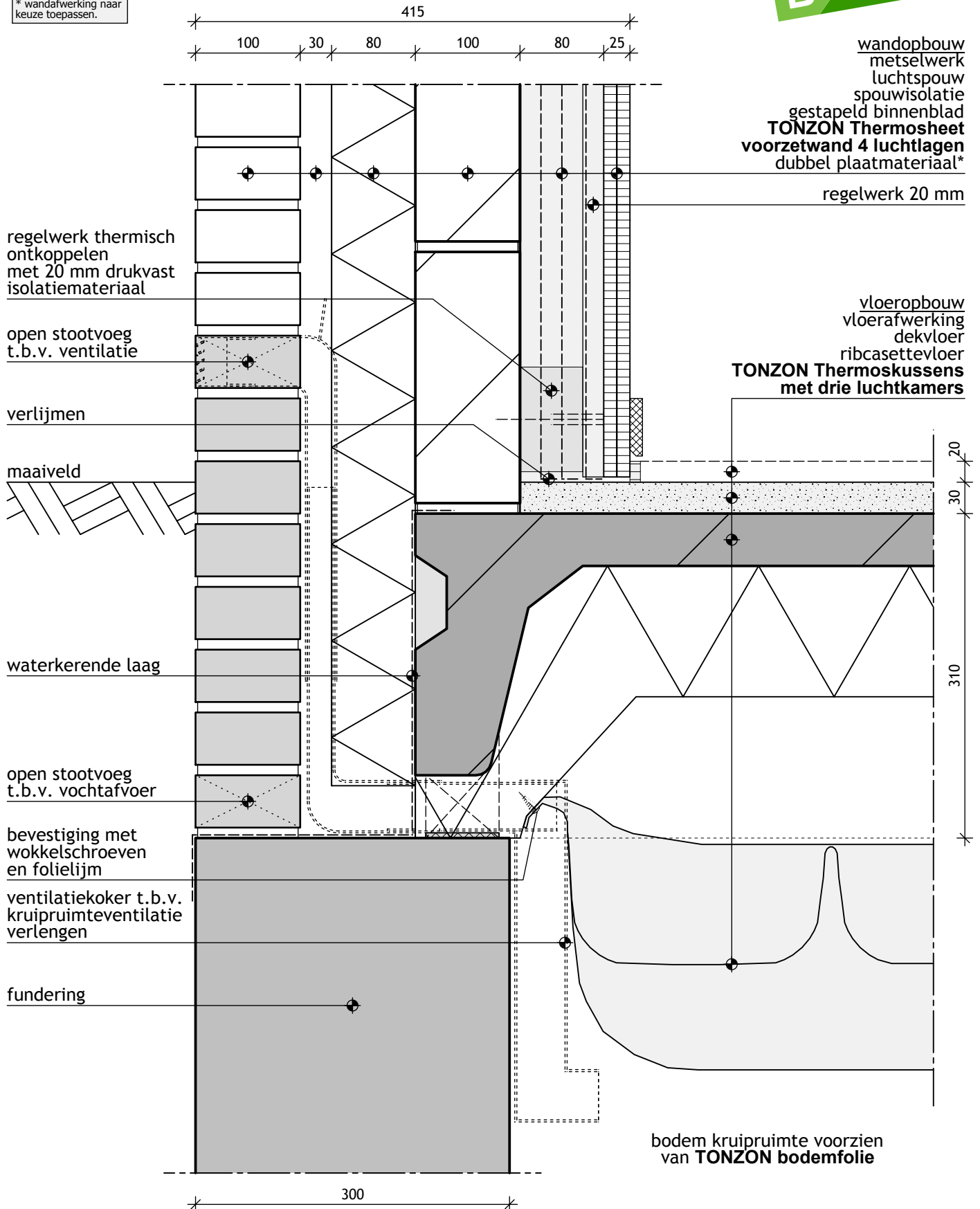
Thermoskussens

Bouwbesluitwoningen - bouwperiode ≥ 1992

Bouwdetail gebaseerd op: $R_c \text{ wand} \geq 5,2 \text{ m}^2 \text{ K/W}$ $R_c \text{ vloer} \geq 6,3 \text{ m}^2 \text{ K/W}$



* wandafwerking naar keuze toepassen.



Tonzon - bouwdetail 007

Buitenwand met raamopening (zijaansluiting langsgevel)



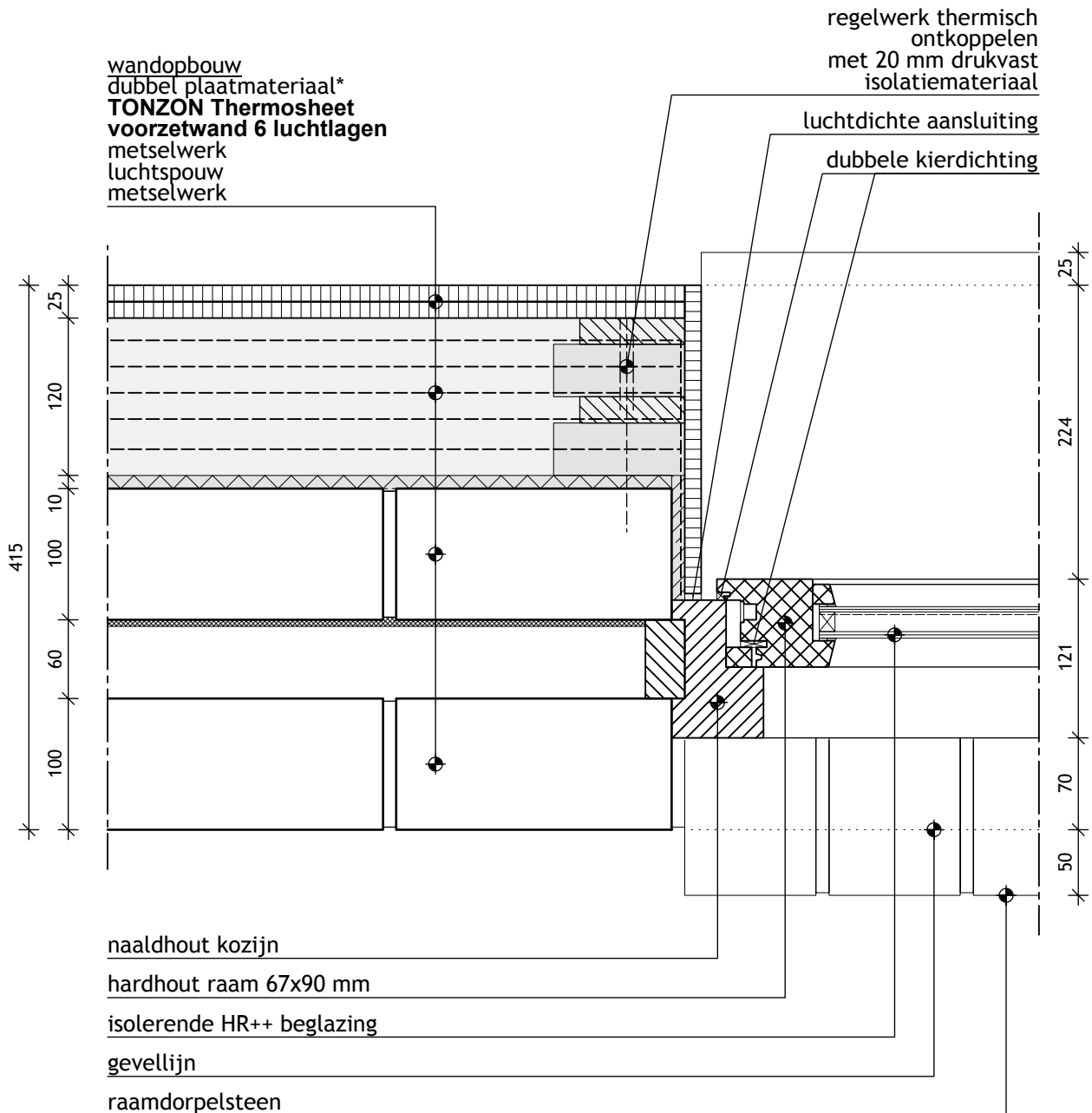
Thermosheet voorzetwand

Vroeg-naoorlogse woningen - bouwperiode 1946-1964

Bouwdetail gebaseerd op: Rc wand $\geq 4,5 \text{ m}^2 \text{ K/W}$ U-raam $\leq 1,6 \text{ W/ m}^2 \cdot \text{K}$



* wandafwerking naar keuze toepassen.



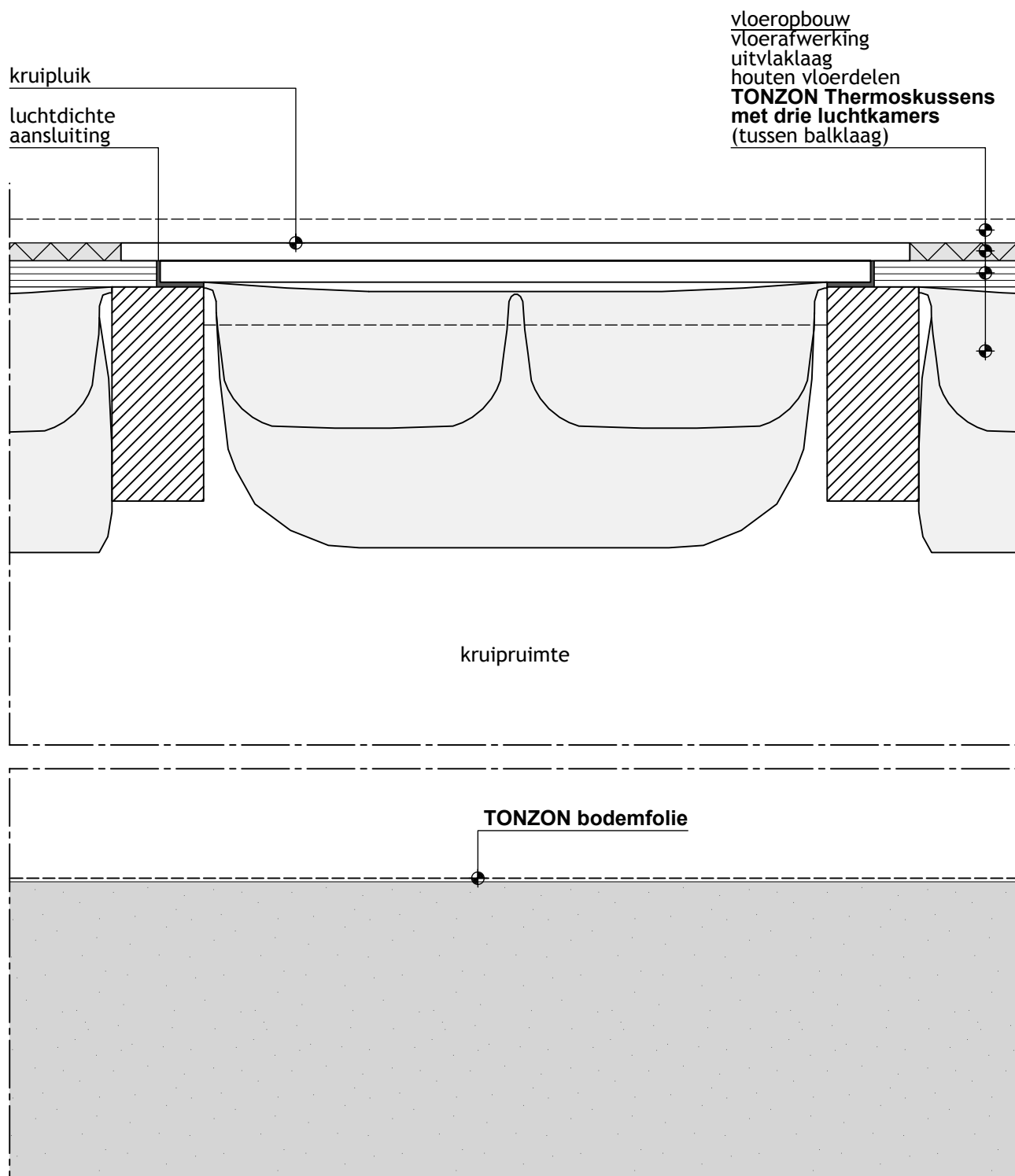
Tonzon - bouwdetail 008

Kruipluik (dwarsdoorsnede)



Thermoskussens
Vooroorlogse woningen - bouwperiode ≤ 1945

Bouwdetail gebaseerd op: $R_c \text{ vloer} \geq 5,0 \text{ m}^2 \text{ K/W}$

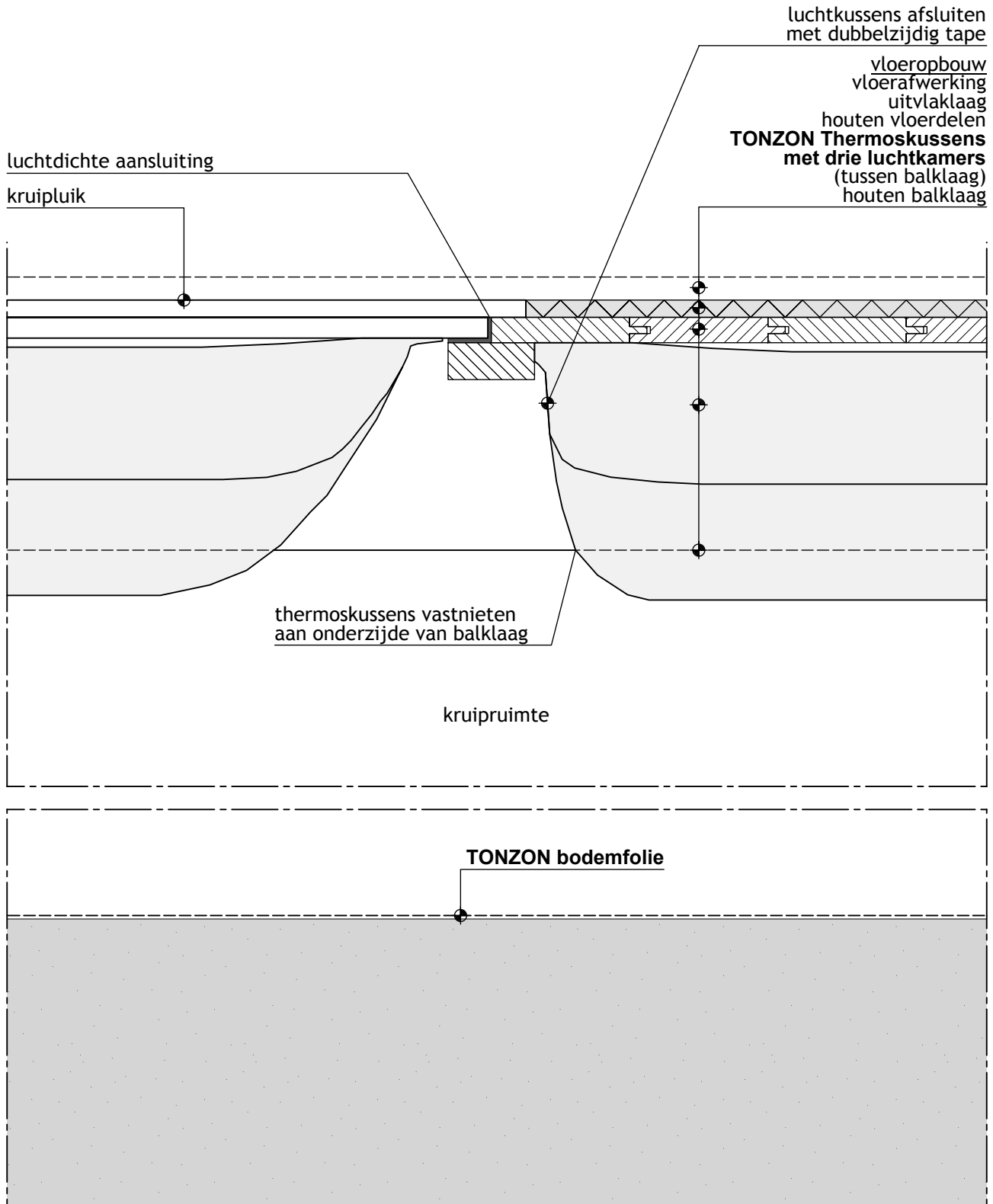


Tonzon - bouwdetail 009
Kruipluik (langsdoorsnede)



Thermoskussens
Vooroorlogse woningen - bouwperiode ≤ 1945

Bouwdetail gebaseerd op: R_c vloer ≥ 5,0 m² K/W



Tonzon - bouwdetail 010

Fundering met buitenwand (eindgevel)



Thermoskussens

Vooroorlogse woningen - bouwperiode ≤ 1945

Bouwdetail gebaseerd op: $R_c \text{ wand} \geq 4,3 \text{ m}^2 \text{ K/W}$ $R_c \text{ vloer} \geq 4,0 \text{ m}^2 \text{ K/W}$



* wandafwerking naar keuze toepassen.



Tonzon - bouwdetail 011

Fundering met buitenwand (eindgevel)



Thermoskussens

Vroeg-naoorlogse woningen - bouwperiode 1946-1964

Bouwdetail gebaseerd op: $R_c \text{ wand} \geq 4,3 \text{ m}^2 \text{ K/W}$ $R_c \text{ vloer} \geq 4,0 \text{ m}^2 \text{ K/W}$



* wandafwerking naar keuze toepassen.

